

assens

10

KLA  
SSE  
CEN  
TER





# DIT STUDIEMILJØ

---

DIN SKOLE /// DIT STUDIEMILJØ ///  
DIT SKOLEÅR ///  
LINJEFAGET: IDRÆT & SUNDHED ///  
LINJEFAGET: MEDIE & KOMMUNIKATION ///  
LINJEFAGET: ARTLINE ///  
LINJEFAGET: SCIENCE & TEKNOLOGI ///  
EUDIO ///  
STUDIEREJSER ///  
PRAKTISK

3

På 10. klassecenteret vil du opleve et dynamisk ungdoms- og uddannelsesmiljø, hvor du selv har mulighed for at sammensætte dit skoleår. 10. klasse er et fagligt og personligt udviklende skoleår, der bygger bro til din fremtid og har fokus på, at du bliver afklaret og motiveret til at starte på en ungdomsuddannelse.

Faglighed, ansvar og trivsel er nøgleord i et studiemiljø, der bygger på tillid og respekt.

# DIN SKOLE

---

DIN SKOLE /// DIT STUDIEMILJØ ///  
DIT SKOLEÅR ///  
LINJEFAGET: IDRÆT & SUNDHED ///  
LINJEFAGET: MEDIE & KOMMUNIKATION ///  
LINJEFAGET: ARTLINE ///  
LINJEFAGET: SCIENCE & TEKNOLOGI ///  
EUDIO ///  
STUDIEREJSER ///  
PRAKTISK

2

10. klassecenteret er Assens Kommunes tilbud til dig, der vælger at tage et tiende skoleår, hvor du vil udvikle dig fagligt, styrke dine personlige kompetencer og bliver mere parat til din kommende ungdomsuddannelse.

Undervisningen foregår i 10. klassecenterets lokaler på Langbygårdsvej 8 i Glamsbjerg, som er en del af campusfællesskabet mellem Vestfyns Gymnasium, Det Blå Gymnasium og Assens Kommunes 10. klassecenter.

10. klassecenterets lokaler er topmoderne, og fællesarealerne udgør sammen med kantinen et levende sted fyldt med unge mennesker.

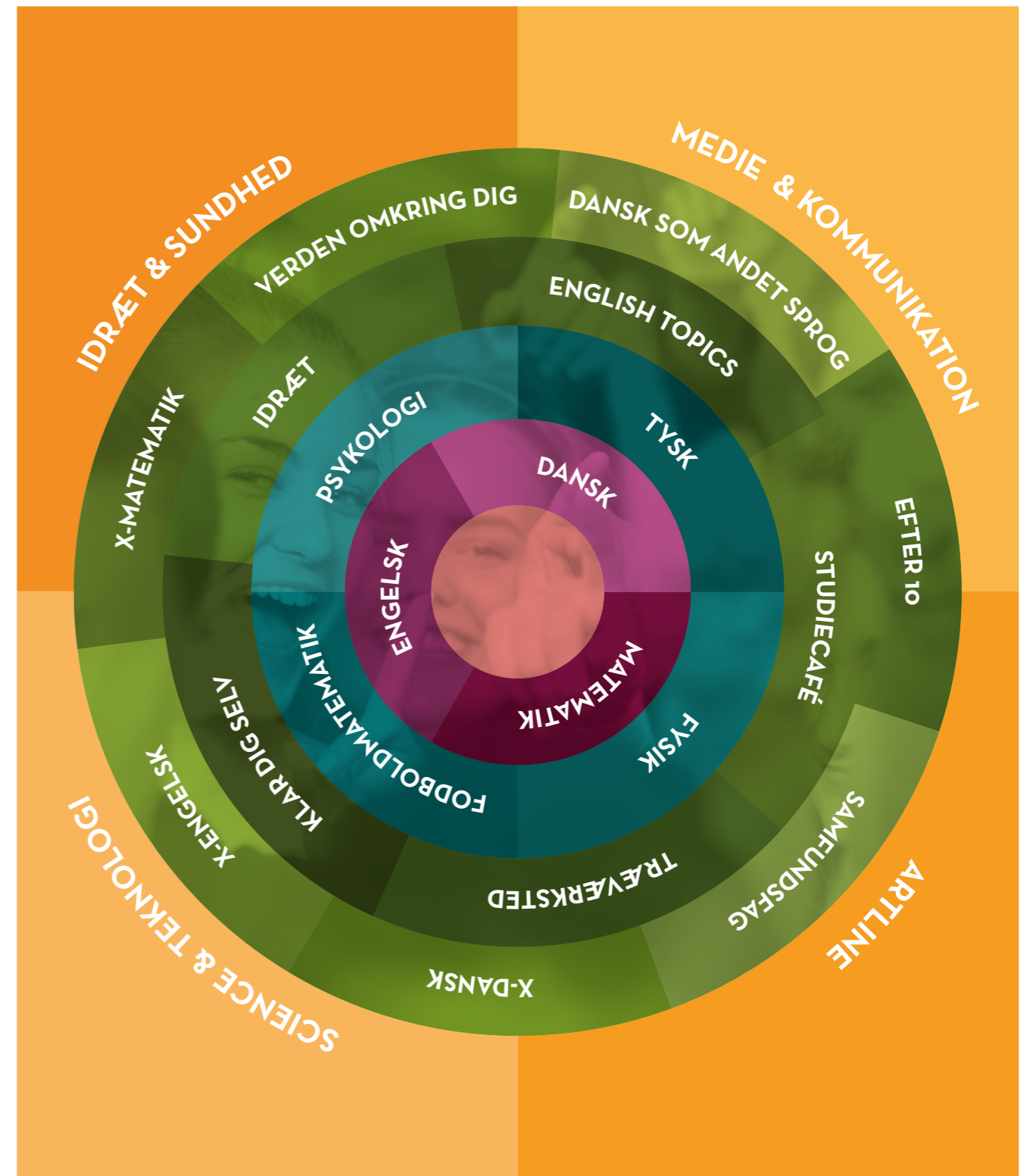


# DIT SKOLEÅR

I 10. klasse skal du have mindst 28 lektioner om ugen. Du skal have de obligatoriske fag dansk, engelsk og matematik. Ud over de obligatoriske fag skal du vælge et linjefag, samt en række valgfag, så du samlet kommer op på minimum 28 ugentlige lektioner.

Blandt valgfagene kan du vælge 4 lektioner tysk og /eller 4 lektioner fysik. Disse to fag kan være vigtige for dig, når du skal vælge din fremtidige ungdomsuddannelse. Ud over tysk/fysik har du også mulighed for at vælge ekstra undervisning i de obligatoriske fag, samt vælge mellem en stribe af andre spændende valgfag. Du kan se dem på oversigtskortet.

DIN SKOLE /// DIT STUDIEMILJØ ///  
DIT SKOLEÅR ///  
LINJEFAGET: IDRÆT & SUNDHED ///  
LINJEFAGET: MEDIE & KOMMUNIKATION ///  
LINJEFAGET: ARTLINE ///  
LINJEFAGET: SCIENCE & TEKNOLOGI ///  
EUDIO ///  
STUDIEREJSER ///  
PRAKTISK





Idræts- og sundhedslinjen er for dig, der har lyst til fysisk udfoldelse og er interesseret i sund livsførelse.

Du får mulighed for at afprøve forskellige former for idræt. Til tider vil vi udfordre dine grænser, for du kommer ikke sovende til et sundt liv.

LINJEFAGET:

# IDRÆT & SUNDHED

DIN SKOLE /// DIT STUDIEMILJØ ///  
DIT SKOLEÅR ///  
**LINJEFAGET: IDRÆT & SUNDHED** ///  
LINJEFAGET: MEDIE & KOMMUNIKATION ///  
LINJEFAGET: ARTLINE ///  
LINJEFAGET: SCIENCE & TEKNOLOGI ///  
EUDIO ///  
STUDIEREJSER ///  
PRAKTISK

LINJEFAGET:

# MEDIE & KOMMUNIKATION

Medie- og kommunikationslinjen er for dig, der er interesseret i mediernes rolle i en moderne tid.

Du får mulighed for at benytte de mange forskellige former for sociale medier og lejlighed til at arbejde med både fotos, film, webaviser mm. til kommunikation med andre unge. Du skal være indstillet på at arbejde både teoretisk og praktisk.

DIN SKOLE /// DIT STUDIEMILJØ ///  
DIT SKOLEÅR ///  
LINJEFAGET: IDRÆT & SUNDHED ///  
**LINJEFAGET: MEDIE & KOMMUNIKATION** ///  
LINJEFAGET: ARTLINE ///  
LINJEFAGET: SCIENCE & TEKNOLOGI ///  
EUDIO ///  
STUDIEREJSER ///  
PRAKTISK

I løbet af året kommer du blandt andet til at arbejde med:

- Medieudstillinger
- Filmfestivaler
- Medier som TV, podcasts, film, webaviser, trykte aviser mm.
- Internationale projekter
- Job- og uddannelsesmuligheder i mediebranchen





Kunstlinjen er for dig, der brænder for at udfolde dig kreativt og innovativt.

Du får mulighed for at udvikle dine gode ideer, skabe egne produkter og forfine dit personlige udtryk.

Vi ser på andres kunst og afprøver egne ideer. Vi arbejder med forskellige materialer, både de klassisk kendte og de nye anderledes materialer.

Du skal være indstillet på både at arbejde med kunst og drama.

I løbet af året kommer du blandt andet til at arbejde med:

- Tegning, akvarel og maleri
- Kunst lavet af andre
- Skulpturer
- Drama
- Design
- Job- og uddannelsesmuligheder, der gør brug af kreative ideer

## LINJEFAGET: **ARTLINE**

DIN SKOLE /// DIT STUDIEMILJØ ///  
DIT SKOLEÅR ///  
LINJEFAGET: IDRÆT & SUNDHED ///  
LINJEFAGET: MEDIE & KOMMUNIKATION ///  
**LINJEFAGET: ARTLINE ///**  
LINJEFAGET: SCIENCE & TEKNOLOGI ///  
EUD10 ///  
STUDIEREJSER ///  
PRAKTISK

8

LINJEFAGET:

# SCIENCE & TEKNOLOGI

Linjen for science og teknologi er for dig, der har lyst til at arbejde med teknologi og videnskab.

Du får mulighed for at omsætte egne ideer til virkelighed, blandt andet ved brug af robotteknologi.

Du skal i løbet af året deltage i naturvidenskabelige festivals og virksomhedsbesøg og være indstillet på, at den viden, du tilegner dig, skal du ud og formidle i forskellige sammenhænge.

I løbet af året kommer du blandt andet til at arbejde med:

- Robotteknologi
- Formidling
- Job- og uddannelsesmuligheder, der benytter sig af teknologi og forskning

DIN SKOLE /// DIT STUDIEMILJØ ///  
DIT SKOLEÅR ///  
LINJEFAGET: IDRÆT & SUNDHED ///  
LINJEFAGET: MEDIE & KOMMUNIKATION ///  
LINJEFAGET: ARTLINE ///  
**LINJEFAGET: SCIENCE & TEKNOLOGI ///**  
EUD10 ///  
STUDIEREJSER ///  
PRAKTISK

9





# STUDIEREJSER

---

DIN SKOLE /// DIT STUDIEMILJØ ///  
DIT SKOLEÅR ///  
LINJEFAGET: IDRÆT & SUNDHED ///  
LINJEFAGET: MEDIE & KOMMUNIKATION ///  
LINJEFAGET: ARTLINE ///  
LINJEFAGET: SCIENCE & TEKNOLOGI ///  
EUD10 ///  
**STUDIEREJSER** ///  
PRAKTISK

---

I samarbejde med Assens Ungdomsskole arrangerer vi forskellige spændende rejser.

Rejserne er frivillige at deltage i og for egen regning. Skolens lærere deltager, og sammen forbereder I turen. Under forudsætning af, at der er tilslutning til det, arrangerer vi en storbystur, en skitur og en adventure-tur.

11

# EUD10

EUD10 er et erhvervsrettet alternativ til den traditionelle 10. klasse. EUD10 er for dig, der ønsker at blive afklaret i forhold til dit valg af erhvervsuddannelse. EUD10 tilbydes i et samarbejde med Odense Kommune, hvor undervisningen vil foregå. Som alternativ til EUD10 kan du også vælge et andet linjefag samt valgfaget "Efter 10", hvor du ligeledes vil arbejde med at blive afklaret om valg af ungdomsuddannelse.

---

DIN SKOLE /// DIT STUDIEMILJØ ///  
DIT SKOLEÅR ///  
LINJEFAGET: IDRÆT & SUNDHED ///  
LINJEFAGET: MEDIE & KOMMUNIKATION ///  
LINJEFAGET: ARTLINE ///  
LINJEFAGET: SCIENCE & TEKNOLOGI ///  
**EUD10** ///  
STUDIEREJSER ///  
PRAKTISK

---

10





# assens 10 KLA SSE CEN TER

## PRAKTISKE OPLYSNINGER

### **Optagelse:**

Tilmeldingen til 10. klasse foregår via [www.optagelse.dk](http://www.optagelse.dk). Når du tilmelder dig, skal du tage stilling til, hvilket linjefag du ønsker, samt om du vil have tysk/fysik. Resten af valgfagene vælger du i starten af skoleåret.

Hvis du ønsker at blive optaget uden for optagelsesperioden, skal du blot henvende dig til lederen af 10. klassecenteret.

### **Yderlige information:**

Der vil blive afholdt informationsaften om 10. klasse på 10. klassecenteret i Glamsbjerg i starten af januar.

Du kan få mere at vide om 10. klassecenteret på [www.assens10.dk](http://www.assens10.dk) eller på telefon 6474 7856.

### **Skolens adresse:**

Assens 10. klassecenter  
Langbygårdsvej 8  
5620 Glamsbjerg



[www.facebook.com/assens10kl](http://www.facebook.com/assens10kl)